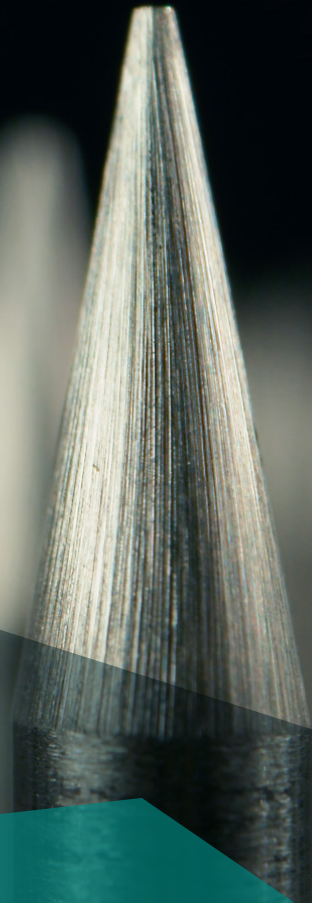




**WOLFRAM INDUSTRIE**  
TUNGSTEN TECHNOLOGY GROUP

[www.wolfram-industrie.de](http://www.wolfram-industrie.de)



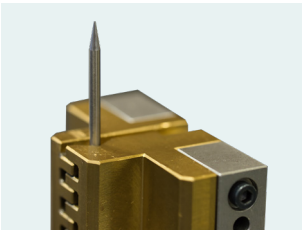
**NACHSCHLEIFSERVICE**  
FÜR WOLFRAM ELEKTRODEN

# DER NACHSCHLEIFPROZESS



**1.** Elektroden sortieren; Aufbereiten und Schleifen nach Vorgabe

**2.** Zurückschneiden der Spitze



**3.** Präzisionsschliff auf CNC-Maschine

**4.** 5-Schritt Reinigungsprozess

**5.** Verpacken und Beschriften



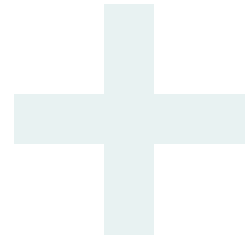
**6.** Versand im robusten Koffer mit Retouretikette





## IHRE VORTEILE

- Höhere Produktivität
- Schweisser können sich der anspruchsvollen Arbeit widmen
- Höhere Schweissnahtqualität und stabilere Schweißprozesse
- Gleichbleibender Präzisionsschliff
- Niedrigere Prozesskosten
- Gutes Werkzeug, zufriedene Arbeitskräfte



Mehr Infos auf:  
[www.wolfram-industrie.de](http://www.wolfram-industrie.de)

Wolfram Industrie  
Schweißakademie:

